

**Országos  
kompetenciamérés  
2019**



---

**FIT-jelentés**  
**Intézményi jelentés**  
6. évfolyam

**Egercsehi Zrínyi Ilona Általános Iskola**  
3341 Egercsehi, Petőfi Sándor út 6.  
OM azonosító: 200692



EMBERI ERŐFORRÁSOK  
MINISZTERIUMA



OKTATÁSI  
HIVATAL



Köznevelési Mérés  
Értékelési Osztály

**FIGYELEM! Kérjük, tartsa szem előtt, hogy a 2016/2017. tanévtől a képzési formák elnevezései megváltoztak. A jelentésben a hatályos köznevelési törvényben felsorolt képzési formák megnevezései szerepelnek: a korábbi szakközépiskola szakgimnáziumként, a korábbi szakiskola szakközépiskolaként, a korábbi speciális szakiskola szakiskolaként került feltüntetésre.**

## Létszámadatok

A telephelyek kódtáblázata

A	001 - Egercsehi Zrínyi Ilona Általános Iskola (általános iskola) (3341 Egercsehi, Petőfi Sándor út 6.)
---	---

Az intézmény létszámadatai a 6. évfolyamon

A telephely kódja	Képzési típus	Tanulók száma						
		Összesen	SNI tanulók	Mentesült tanulók	BTMN tanulók	HHH tanulók	Jelentésre jogosult tanulók	A jelentésben szereplők
A	Általános iskola	15	1	0	3	6	14	14
<b>Összesen</b>		<b>15</b>	<b>1</b>	<b>0</b>	<b>3</b>	<b>6</b>	<b>14</b>	<b>14</b>

A Tanulói háttérkérdőívre és a családháttér-indexre vonatkozó létszámadatok

A telephely kódja	Képzési típus	Tanulók száma			A telephelynek van-e CSH-indexe?
		Jelentésre jogosultak	Tanulói kérdőívet kitöltötte	Van CSH-indexe	
A	Általános iskola	14	15	11	Van
<b>Összesen</b>		<b>14</b>	<b>15</b>	<b>11</b>	

Az intézmény jelentésre jogosult tanulóinak előző év végi matematikajegye

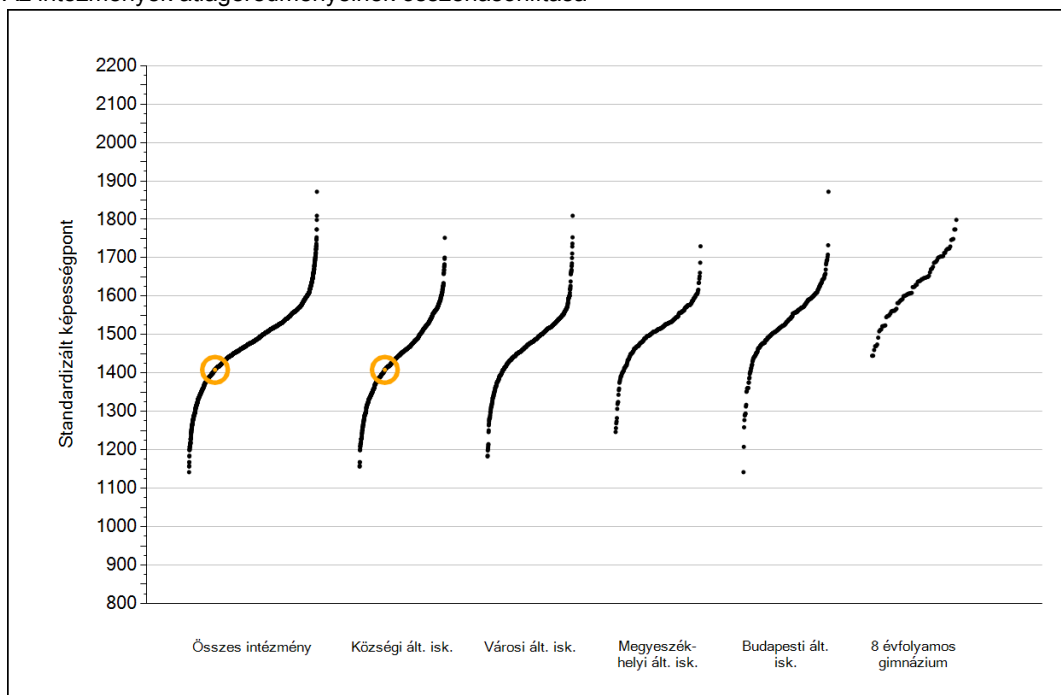
A telephely kódja	Képzés típus	Szerepel-e a jelentésben?	Előző év végi matematikajegy						Összesen
			-	1	2	3	4	5	
A	Általános iskola	Jelentésben szereplők	0	0	6	7	1	0	14
		Jelentésben nem szereplők	0	0	0	0	0	0	0
<b>Összesen</b>		<b>Jelentésben szereplők</b>	<b>0</b>	<b>0</b>	<b>6</b>	<b>7</b>	<b>1</b>	<b>0</b>	<b>14</b>
		<b>Jelentésben nem szereplők</b>	<b>0</b>	<b>0</b>	<b>0</b>	<b>0</b>	<b>0</b>	<b>0</b>	<b>0</b>



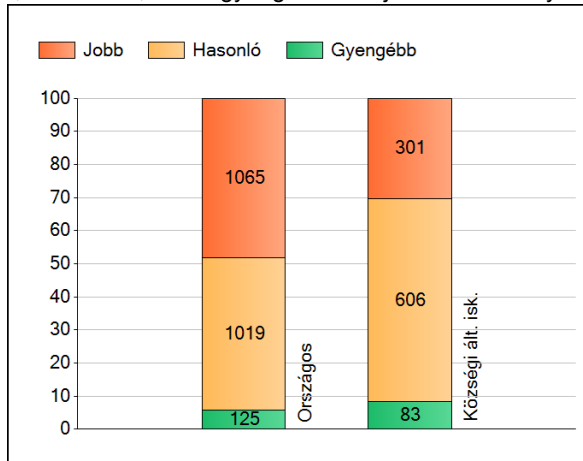
**Matematika**

## 1a Átlageredmények

Az intézmények átlageredményeinek összehasonlítása



A szignifikánsan jobban, hasonlóan, illetve gyengébben teljesítő intézmények száma és aránya (%)



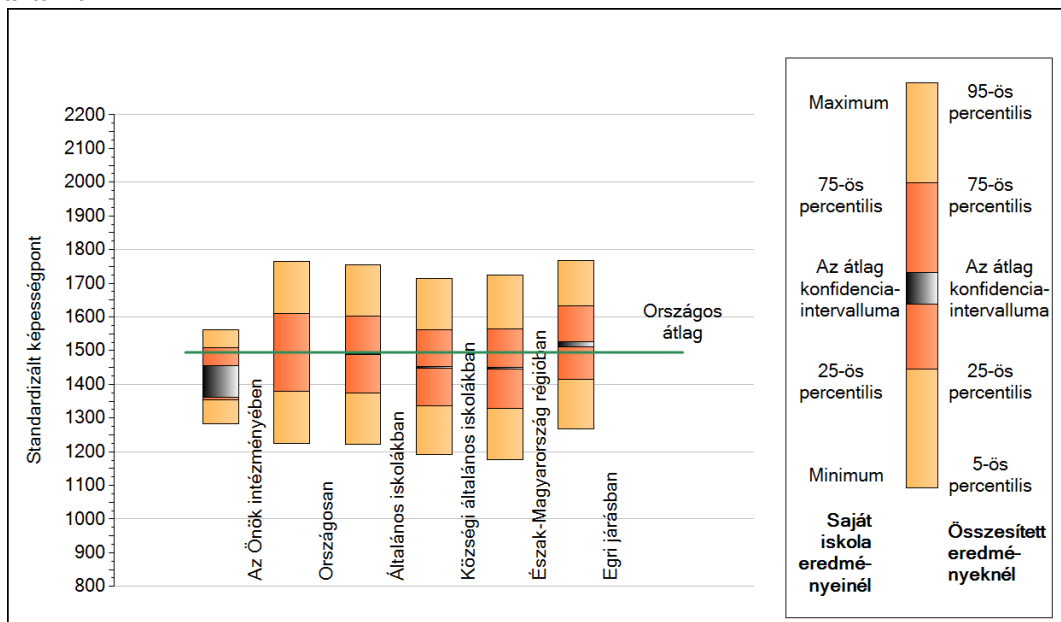
A tanulók átlageredménye és az átlag megbízhatósági tartománya (konfidencia-intervalluma)

<b>Az Önök intézményében</b>	<b>1408 (1360;1456)</b>
Országosan	1495 (1494;1496)
Általános iskolákban	1489 (1488;1490)
Községi általános iskolákban	1450 (1448;1452)
Városi általános iskolákban	1476 (1475;1478)
Megyeszékhelyi általános iskolákban	1519 (1517;1522)
Budapesti általános iskolákban	1541 (1539;1543)
8 évfolyamos gimnáziumokban	1633 (1629;1637)

1b

## A képességeloszlás néhány jellemzője

A tanulók képességeloszlása az Önök intézményében és azokban a részpopulációkban, amelyekbe Önök is tartoznak



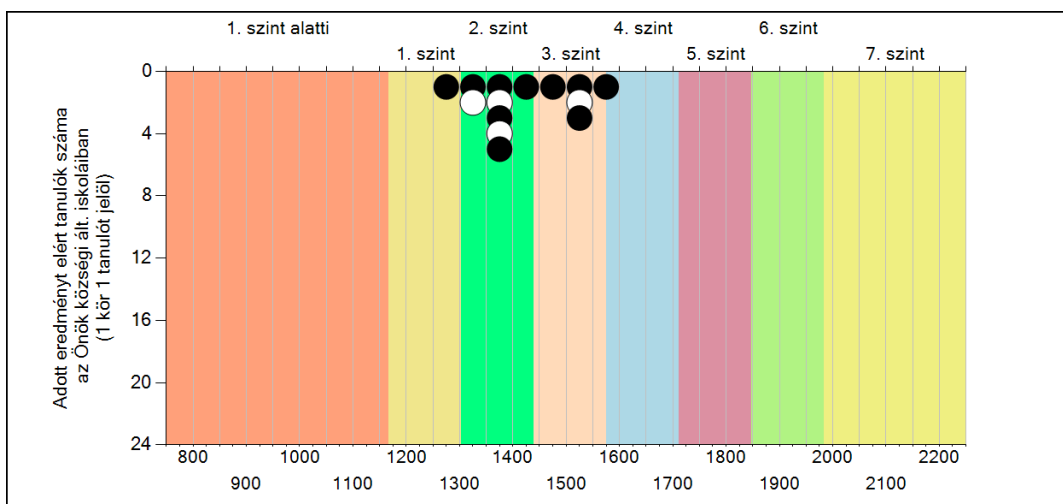
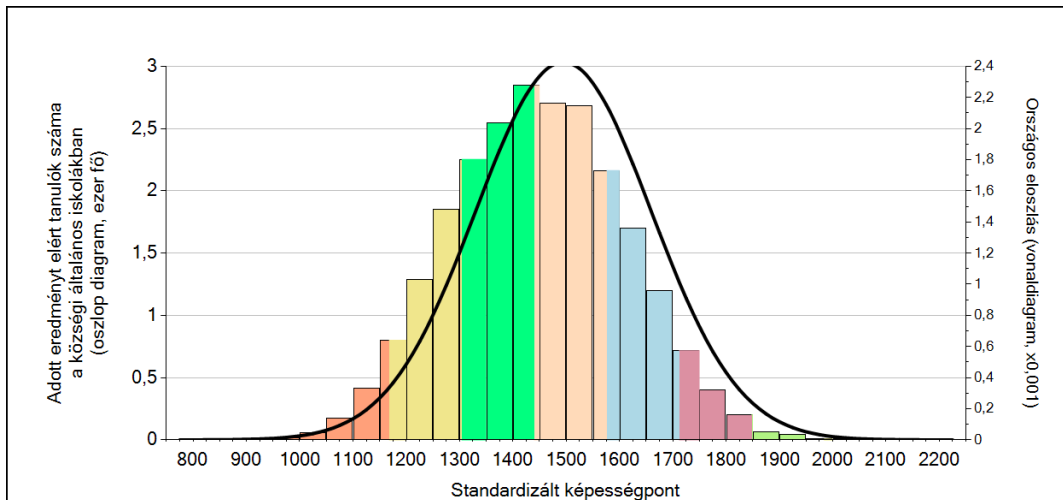
A tanulók képességeloszlása az egyes részpopulációkban

	Min. / 5-ös perc.	25-ös perc.	Átlag	(konf. int.)	75-ös perc.	Max. / 95-ös perc.
<b>Az Önök intézményében</b>	<b>1284</b>	<b>1353</b>	<b>1408</b>	<b>(1360;1456)</b>	<b>1508</b>	<b>1563</b>
Országosan	1224	1380	1495	(1494;1496)	1609	1765
Általános iskolákban	1222	1375	1489	(1488;1490)	1602	1755
Községi általános iskolákban	1192	1336	1450	(1448;1452)	1562	1714
Észak-Magyarország régiójában	1177	1329	1449	(1446;1451)	1565	1724
Egri járásban	1267	1415	1520	(1510;1527)	1632	1768

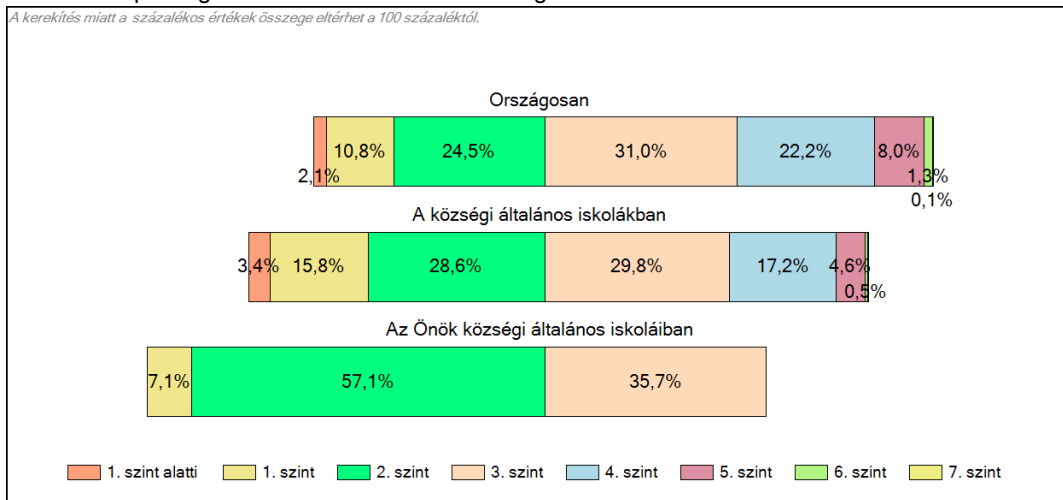
1c

### Képességeloszlás

Az országos eloszlás, valamint a tanulók eredményei a községi általános iskolákban és az Önök községi általános iskoláiban



A tanulók képességszintek szerinti százalékos megoszlása



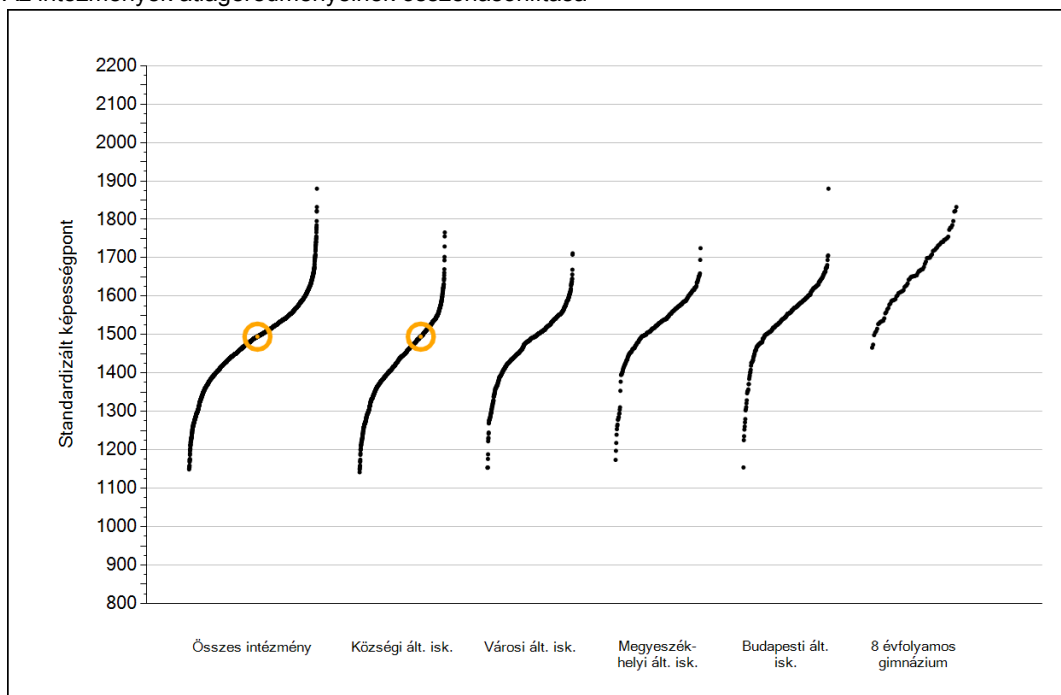
A silver, ornate pocket watch with intricate engravings is placed on an open book. The book's pages are filled with handwritten text in a cursive script. The watch has a decorative, floral-patterned top and a small handle on the side. The scene is softly lit, creating a warm, historical atmosphere.

## Szövegértés

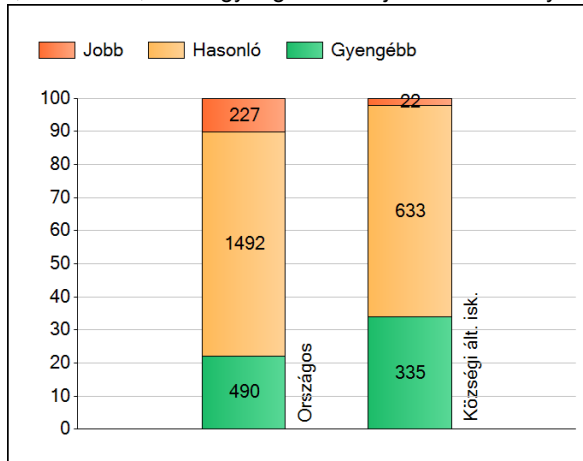
1a

## Átlageredmények

Az intézmények átlageredményeinek összehasonlítása



A szignifikánsan jobban, hasonlóan, illetve gyengébben teljesítő intézmények száma és aránya (%)



A tanulók átlageredménye és az átlag megbízhatósági tartománya (konfidencia-intervalluma)

<b>Az Önök intézményében</b>	<b>1495 (1443;1574)</b>
Országosan	1499 (1498;1500)
Általános iskolákban	1492 (1491;1493)
Községi általános iskolákban	1439 (1437;1442)
Városi általános iskolákban	1481 (1480;1483)
Megyeszékhelyi általános iskolákban	1532 (1529;1534)
Budapesti általános iskolákban	1553 (1549;1555)
8 évfolyamos gimnáziumokban	1665 (1661;1669)

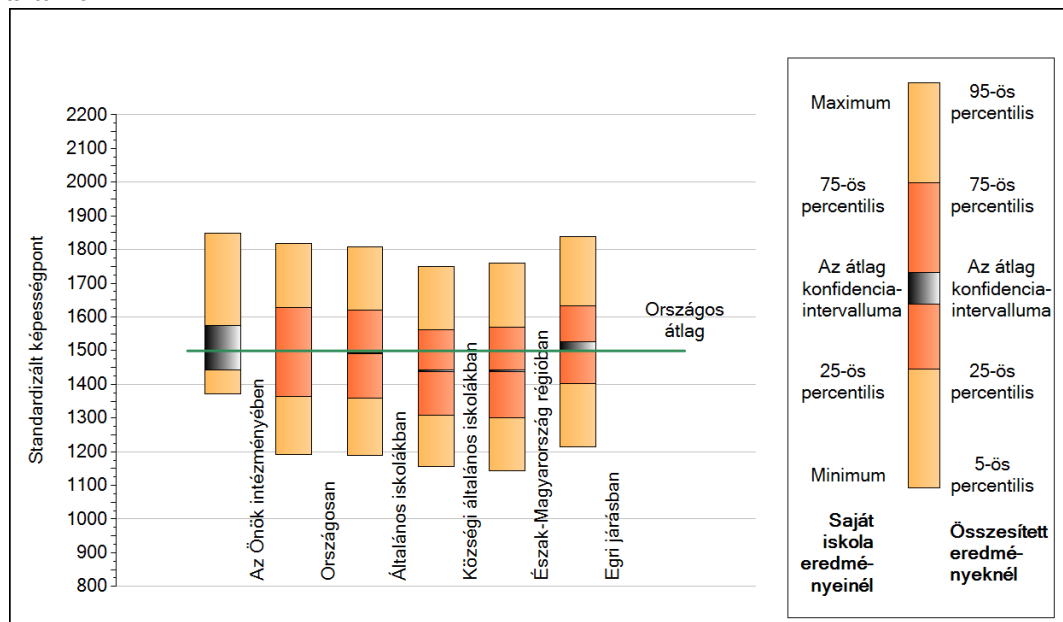
Szövegértés



1b

## A képességeloszlás néhány jellemzője

A tanulók képességeloszlása az Önök intézményében és azokban a részpopulációkban, amelyekbe Önök is tartoznak



A tanulók képességeloszlása az egyes részpopulációkban

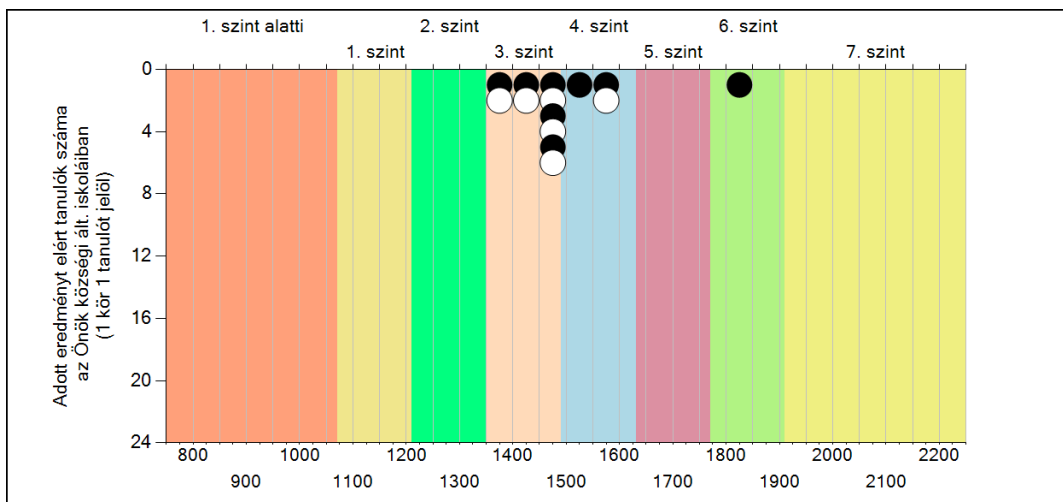
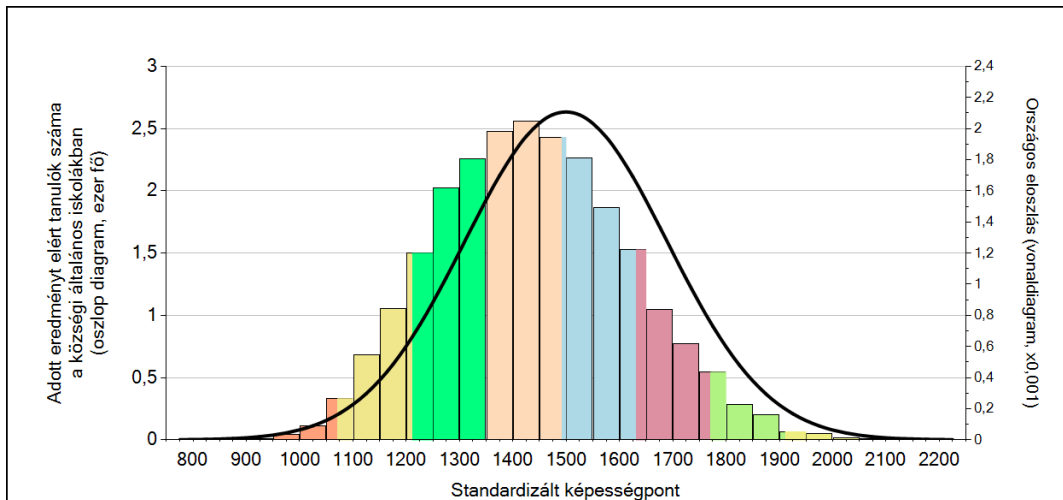
	Min. / 5-ös perc.	25-ös perc.	Átlag	(konf. int.)	75-ös perc.	Max. / 95-ös perc.
<b>Az Önök intézményében</b>	<b>1371</b>	<b>1448</b>	<b>1495</b>	<b>(1443;1574)</b>	<b>1508</b>	<b>1848</b>
Országosan	1193	1365	1499	(1498;1500)	1629	1818
Általános iskolákban	1190	1360	1492	(1491;1493)	1620	1807
Községi általános iskolákban	1155	1309	1439	(1437;1442)	1561	1749
Észak-Magyarország régióban	1144	1300	1440	(1437;1443)	1570	1760
Egri járásban	1216	1402	1516	(1502;1526)	1632	1838

Szövegértés

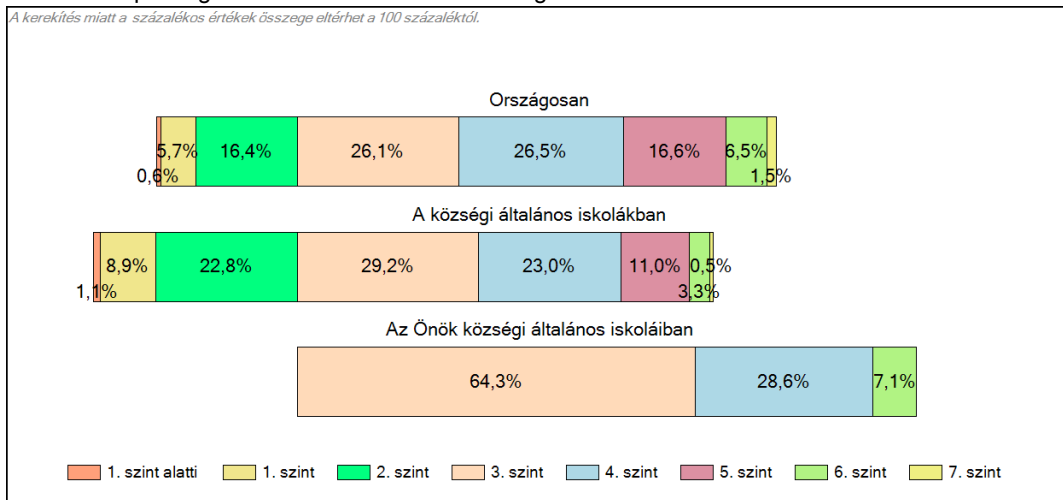
1c

### Képességeloszlás

Az országos eloszlás, valamint a tanulók eredményei a községi általános iskolákban és az Önök községi általános iskoláiban



#### A tanulók képességszintek szerinti százalékos megoszlása



Szövegértés