

**Országos
kompetenciamérés
2018**



FIT-jelentés
Intézményi jelentés
6. évfolyam

Egercsehi Zrínyi Ilona Általános Iskola
3341 Egercsehi, Petőfi Sándor út 6.
OM azonosító: 200692



EMBERI ERŐFORRÁSOK
MINISZTERIUMA

KTATÁSI HIVATAL



Köznevelési Mérés
Értékelési Osztály

FIGYELEM! Kérjük, tartsa szem előtt, hogy a 2016/2017. tanévtől a képzési formák elnevezései megváltoztak. A jelentésben a hatályos köznevelési törvényben felsorolt képzési formák megnevezései szerepelnek: a korábbi szakközépiskola szakgimnáziumként, a korábbi szakiskola szakközépiskolaként, a korábbi speciális szakiskola szakiskolaként került feltüntetésre.

Létszám adatok

A telephelyek kódtáblázata

| | |
|---|-----------------------------------------------------------------------------------------------------------|
| A | 001 - Egercsehi Zrínyi Ilona Általános Iskola (általános iskola) (3341 Egercsehi, Petőfi Sándor út 6.) |
|---|-----------------------------------------------------------------------------------------------------------|

Az intézmény létszámadatai a 6. évfolyamon

| A telephely kódja | Képzési típus | Tanulók száma | | | | | | |
|-------------------|------------------|---------------|-------------|-------------------|--------------|-------------|-----------------------------|-------------------------|
| | | Összesen | SNI tanulók | Mentesült tanulók | BTMN tanulók | HHH tanulók | Jelentésre jogosult tanulók | A jelentésben szereplők |
| A | Általános iskola | 20 | 1 | 1 | 6 | 9 | 19 | 19 |
| Összesen | | 20 | 1 | 1 | 6 | 9 | 19 | 19 |

A Tanulói háttérkérdőívre és a családháttér-indexre vonatkozó létszám adatok

| A telephely kódja | Képzési típus | Tanulók száma | | | A telephelynek van-e CSH-indexe? |
|-------------------|------------------|-----------------------|------------------------------|----------------|----------------------------------|
| | | Jelentésre jogosultak | Tanulói kérdőívet kitöltötte | Van CSH-indexe | |
| A | Általános iskola | 19 | 16 | 15 | Van |
| Összesen | | 19 | 16 | 15 | |

Az intézmény jelentésre jogosult tanulóinak előző év végi matematikajegye

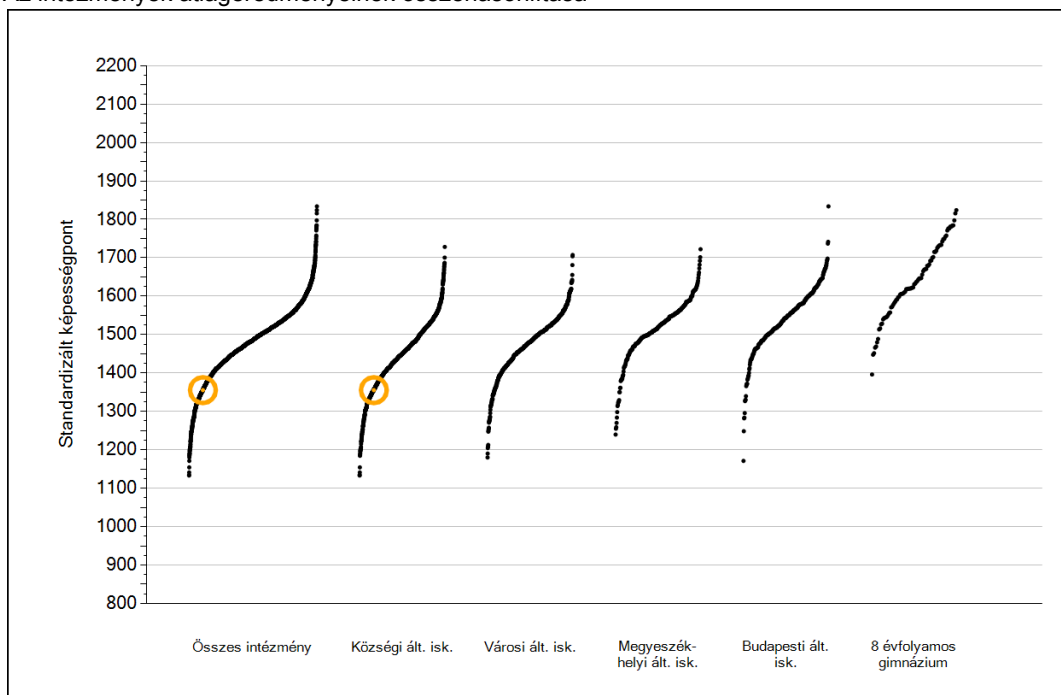
| A telephely kódja | Képzés típus | Szerepel-e a jelentésben? | Előző év végi matematikajegy | | | | | | Összesen |
|-------------------|------------------|----------------------------------|------------------------------|----------|-----------|----------|----------|----------|-----------|
| | | | - | 1 | 2 | 3 | 4 | 5 | |
| A | Általános iskola | Jelentésben szereplők | 2 | 0 | 10 | 4 | 3 | 0 | 19 |
| | | Jelentésben nem szereplők | 0 | 0 | 0 | 0 | 0 | 0 | 0 |
| Összesen | | Jelentésben szereplők | 2 | 0 | 10 | 4 | 3 | 0 | 19 |
| | | Jelentésben nem szereplők | 0 | 0 | 0 | 0 | 0 | 0 | 0 |



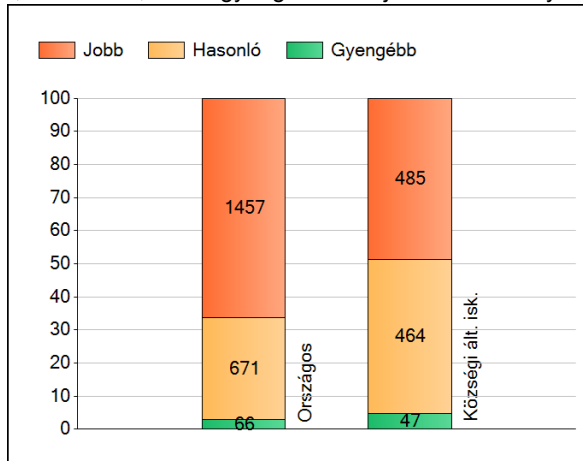
Matematika

1a Átlageredmények

Az intézmények átlageredményeinek összehasonlítása



A szignifikánsan jobban, hasonlóan, illetve gyengébben teljesítő intézmények száma és aránya (%)



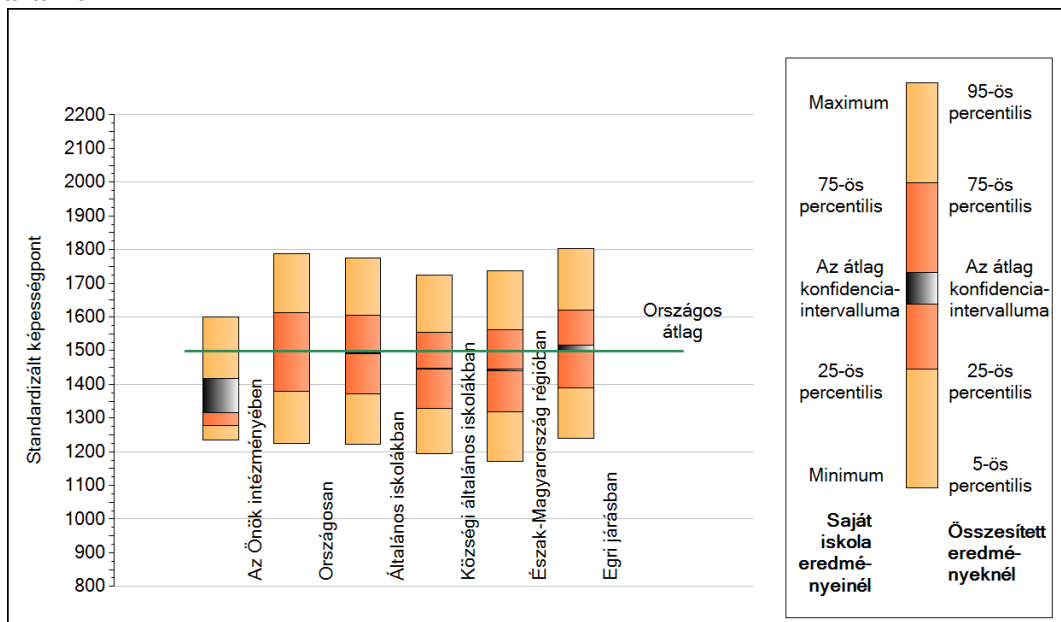
A tanulók átlageredménye és az átlag megbízhatósági tartománya (konfidencia-intervalluma)

| | |
|-------------------------------------|-------------------------|
| Az Önök intézményében | 1355 (1316;1418) |
| Országosan | 1499 (1498;1499) |
| Általános iskolákban | 1492 (1491;1492) |
| Községi általános iskolákban | 1446 (1444;1449) |
| Városi általános iskolákban | 1480 (1478;1482) |
| Megyeszékhelyi általános iskolákban | 1526 (1524;1529) |
| Budapesti általános iskolákban | 1552 (1549;1554) |
| 8 évfolyamos gimnáziumokban | 1653 (1649;1657) |

1b

A képességeloszlás néhány jellemzője

A tanulók képességeloszlása az Önök intézményében és azokban a részpopulációkban, amelyekbe Önök is tartoznak



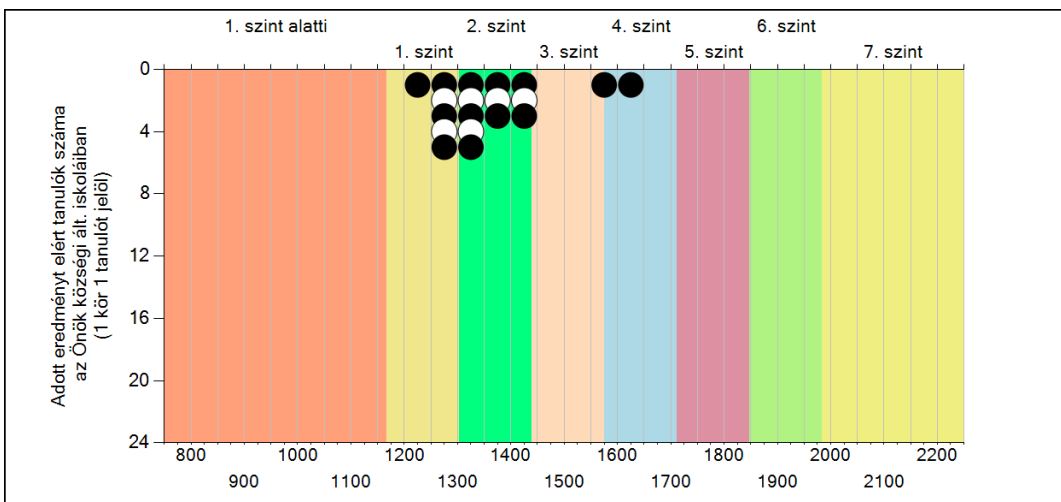
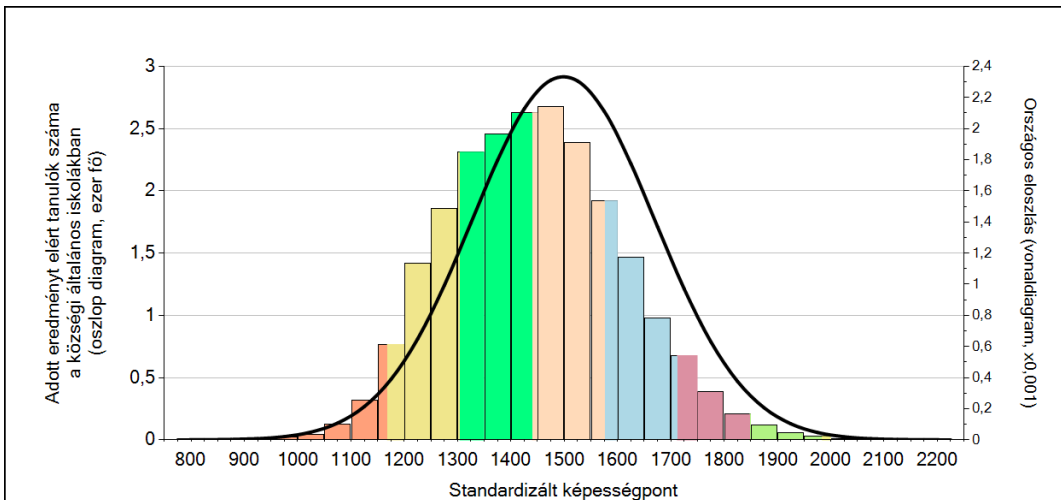
A tanulók képességeloszlása az egyes részpopulációkban

| | Min. / 5-ös perc. | 25-ös perc. | Átlag | (konf. int.) | 75-ös perc. | Max. / 95-ös perc. |
|------------------------------|-------------------|-------------|-------------|--------------------|-------------|--------------------|
| Az Önök intézményében | 1235 | 1279 | 1355 | (1316;1418) | 1408 | 1600 |
| Országosan | 1225 | 1378 | 1499 | (1498;1499) | 1613 | 1787 |
| Általános iskolákban | 1222 | 1373 | 1492 | (1491;1492) | 1604 | 1776 |
| Községi általános iskolákban | 1194 | 1329 | 1446 | (1444;1449) | 1555 | 1725 |
| Észak-Magyarország régióban | 1171 | 1318 | 1444 | (1441;1446) | 1561 | 1736 |
| Egri járásban | 1240 | 1389 | 1508 | (1498;1517) | 1621 | 1802 |

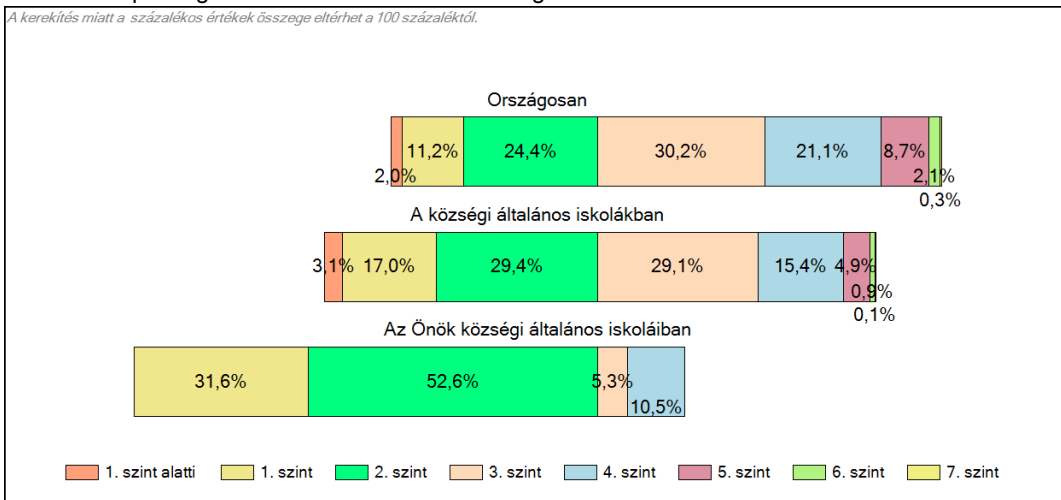
1c

Képességeloszlás

Az országos eloszlás, valamint a tanulók eredményei a községi általános iskolákban és az Önök községi általános iskoláiban



A tanulók képességszintek szerinti százalékos megoszlása



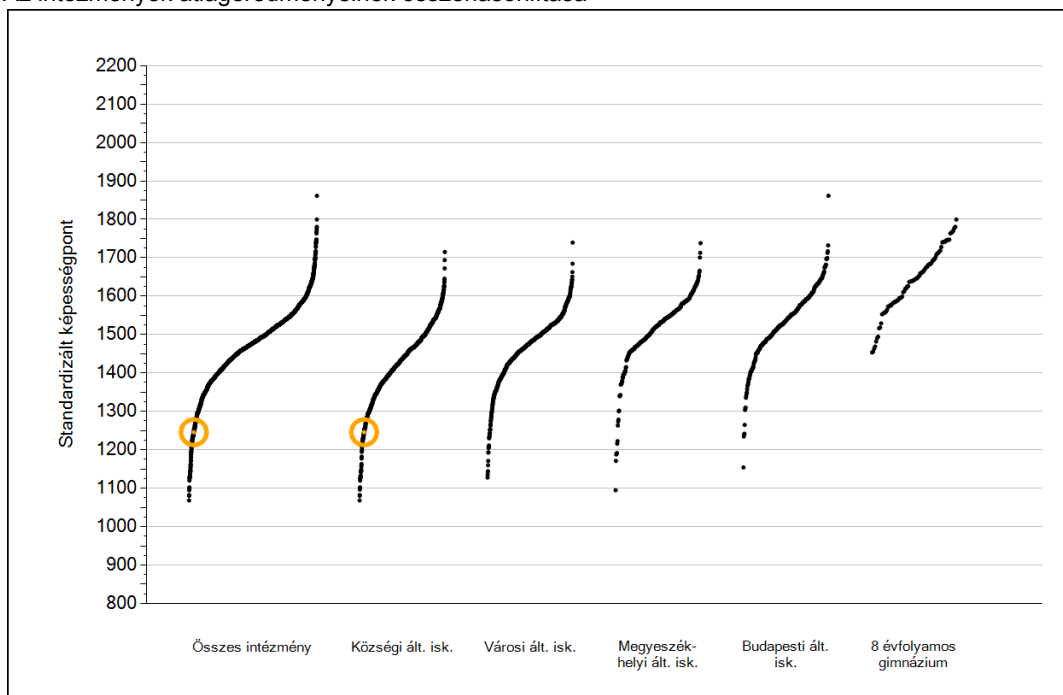
A silver, ornate pocket watch with intricate floral and scrollwork engravings is positioned on an open book. The book's pages are filled with handwritten text in a cursive script, likely from a historical document or manuscript. The watch has a small, decorative handle on its side. The scene is softly lit, creating a warm, scholarly atmosphere.

Szövegértés

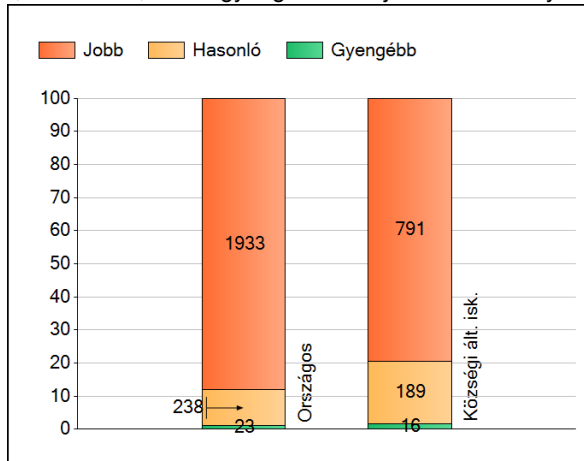
1a

Átlageredmények

Az intézmények átlageredményeinek összehasonlítása



A szignifikánsan jobban, hasonlóan, illetve gyengébben teljesítő intézmények száma és aránya (%)



A tanulók átlageredménye és az átlag megbízhatósági tartománya (konfidencia-intervalluma)

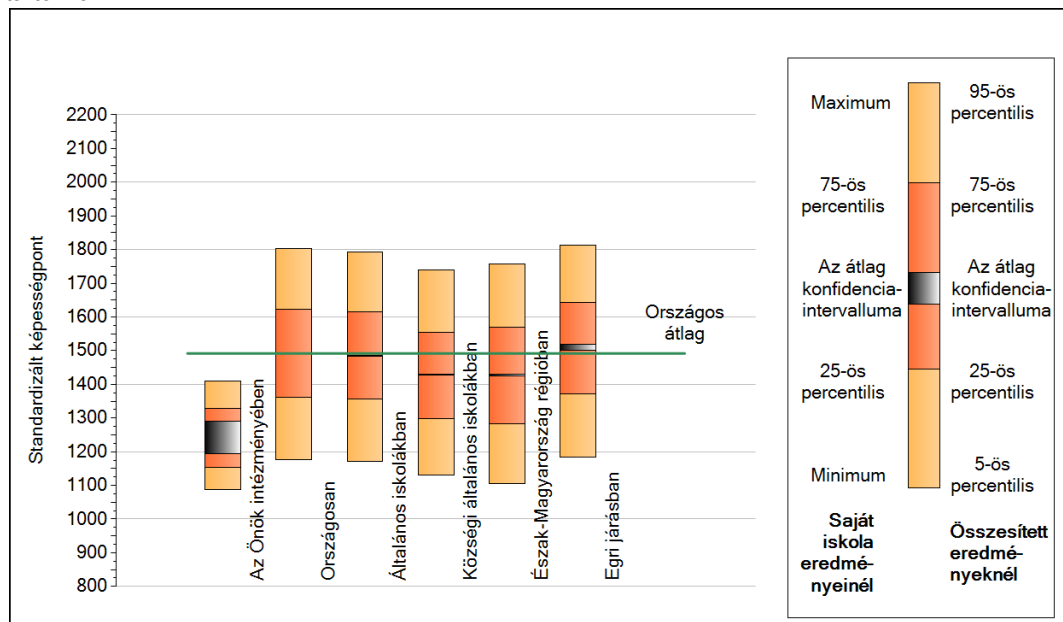
| | |
|-------------------------------------|-------------------------|
| Az Önök intézményében | 1246 (1194;1291) |
| Országosan | 1492 (1491;1493) |
| Általános iskolákban | 1485 (1483;1486) |
| Községi általános iskolákban | 1429 (1427;1431) |
| Városi általános iskolákban | 1474 (1472;1476) |
| Megyeszékhelyi általános iskolákban | 1526 (1524;1529) |
| Budapesti általános iskolákban | 1549 (1546;1552) |
| 8 évfolyamos gimnáziumokban | 1653 (1649;1657) |

Szövegértés

1b

A képességeloszlás néhány jellemzője

A tanulók képességeloszlása az Önök intézményében és azokban a részpopulációkban, amelyekbe Önök is tartoznak



A tanulók képességeloszlása az egyes részpopulációkban

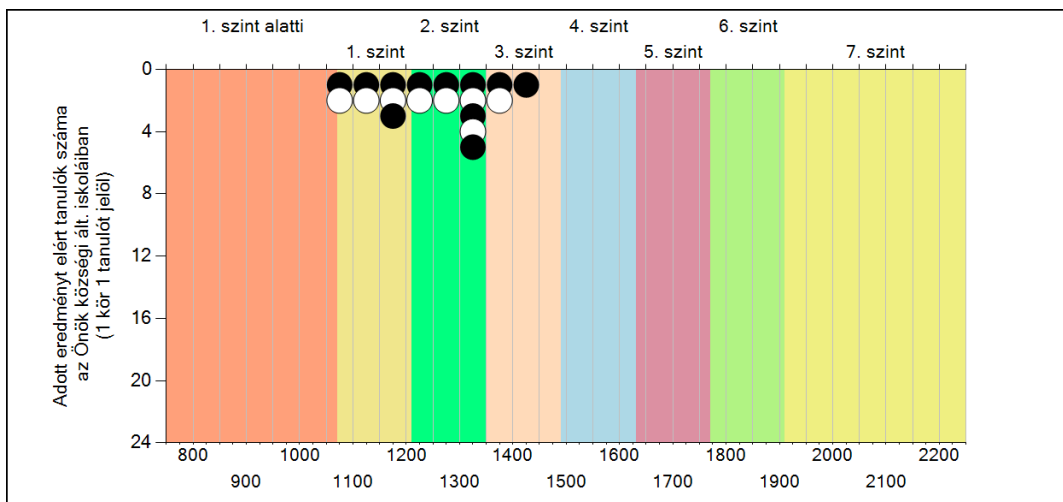
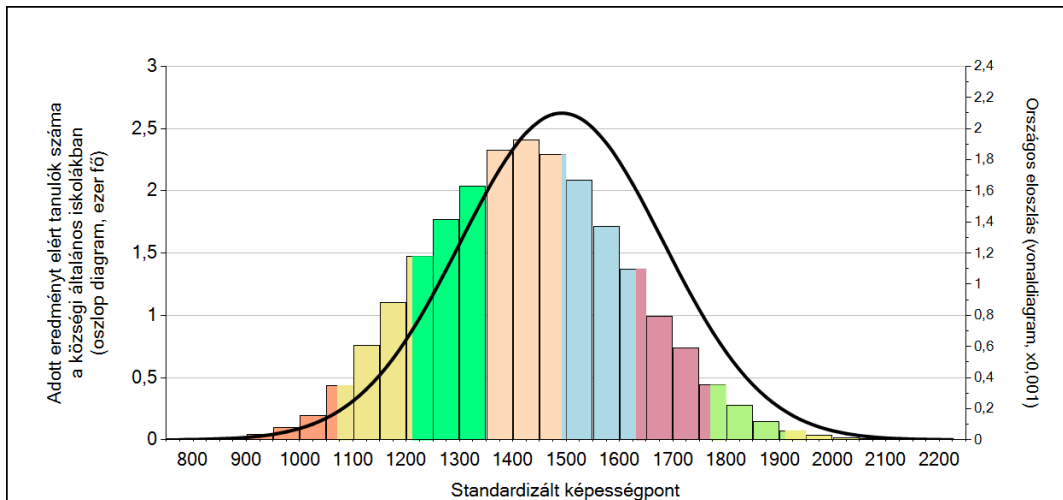
| | Min. / 5-ös perc. | 25-ös perc. | Átlag | (konf. int.) | 75-ös perc. | Max. / 95-ös perc. |
|------------------------------|-------------------|-------------|-------------|--------------------|-------------|--------------------|
| Az Önök intézményében | 1087 | 1154 | 1246 | (1194;1291) | 1329 | 1409 |
| Országosan | 1176 | 1361 | 1492 | (1491;1493) | 1623 | 1802 |
| Általános iskolákban | 1172 | 1355 | 1485 | (1483;1486) | 1614 | 1792 |
| Községi általános iskolákban | 1131 | 1299 | 1429 | (1427;1431) | 1555 | 1740 |
| Észak-Magyarország régióban | 1106 | 1283 | 1427 | (1425;1430) | 1569 | 1757 |
| Egri járásban | 1183 | 1371 | 1510 | (1500;1519) | 1643 | 1812 |

Szövegértés

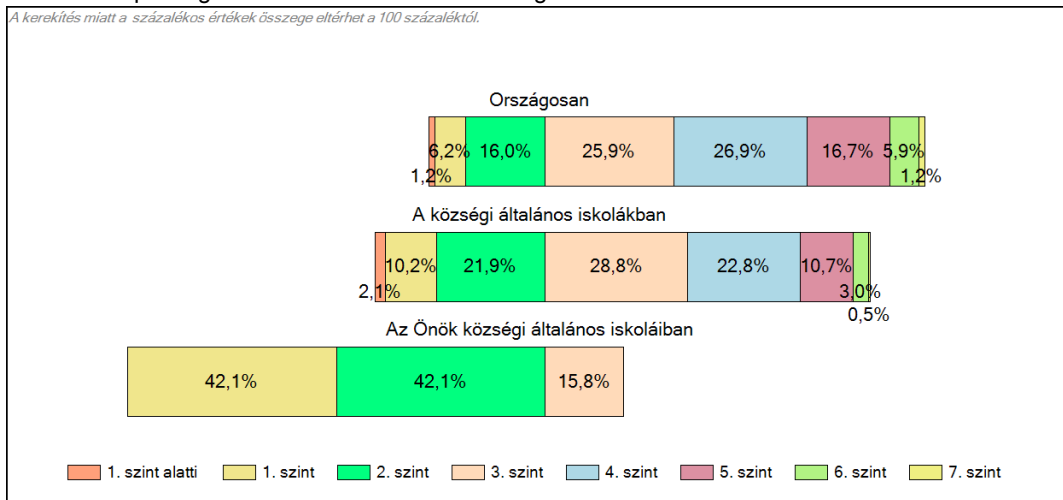
1c

Képességeloszlás

Az országos eloszlás, valamint a tanulók eredményei a községi általános iskolákban és az Önök községi általános iskoláiban



A tanulók képességszintek szerinti százalékos megoszlása



Szövegértés